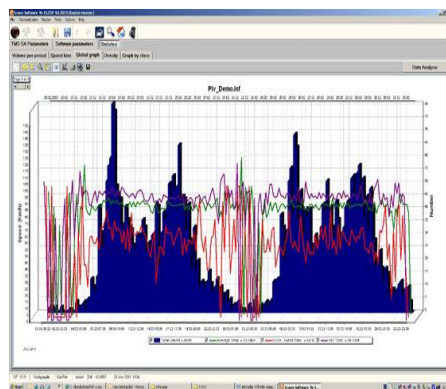




- detekce rychlosti projíždějících vozidel
- přímá komunikace s řidičem
- varovný blikající nápis nebo změna barvy displeje
- variabilita nastavení rychlostního limitu
- statistika průjezdu vozidel

Informační radar je využitelný všude tam, kde je potřebné upozornit řidiče na jejich rychlost. Tedy v místech, kde je maximální povolená rychlost snížena (školy), nebo při vjezdu do obce, kdy dochází ke změně rychlosti za dopravní značkou začátek obce. Radar přímo komunikuje s řidiči a signalizuje jim překročení nastavené povolené rychlosti.



Ukázka výstupu měření statistických dat z radaru

Statistika, kterou radar poskytuje, napomáhá k analýze chování řidičů v přesně určeném místě obce. Získané hodnoty umožní kvalitnější posouzení konkrétní dopravní situace na základě přesných dat a přispějí k rozhodnutí o umístění například dodatečné dopravní značky omezující rychlost nebo k instalaci zpomalovacích retardérů, nebo jiných prvků bezpečnosti silničního provozu. V případě, že na daném místě nedochází k porušování předpisů, je možné informační radar přemístit na jiné potřebnější místo.

Základní technický popis

Systém je založen na kombinaci mikrovlnného radaru s informačním displejem. Ten je zpravidla osazen vysokosvítivými LED diodami. Informační tabule může být navíc vybavena například textem, který je aktivován při detekci překročení rychlostního limitu. Přední kryt je opatřen antireflexní povrchovou úpravou, aby nedocházelo k nepříjemným a pro řidiče nebezpečným oslňujícím odleskům od reflektorů nebo slunce. Zobrazovaná rychlost displejem je v rozmezí od 10 do 199 km/h s krokem 1 km/h. Systém je nastaven tak, aby byla informace zobrazena právě po dobu průjezdu vozidla. Zařízení může být vybaveno jako zdroj dopravně statistických dat. Komunikační modul umožňuje propojení systému pomocí infračerveného spojení nebo pomocí technologie Bluetooth s běžným PC či notebookem a export získaných dat a také jeho nastavení. Informační tabule může být připevněna na libovolný sloup či konzolu (např. sloup veřejného osvětlení).

Analýza provozu

Pro analýzu aktuálního provozu a následné správné vyhodnocení dopravních opatření existuje i jiná možnost než získání dat z již instalovaného radaru, a to využitím statistického radaru. Ten lze umístit nenápadně na sloup veřejného osvětlení (nic projíždějícím řidičům nesignalizuje, protože nemá displej). Radar po určenou dobu zaznamenává rychlost projíždějících vozidel. Následně lze data přenést do počítače a vyhodnotit. Na základě takto získaných údajů lze zvolit optimální technické opatření k regulaci silničního provozu v daném místě.